

Налоговая грамотность

ФНС России / nalog.gov.ru

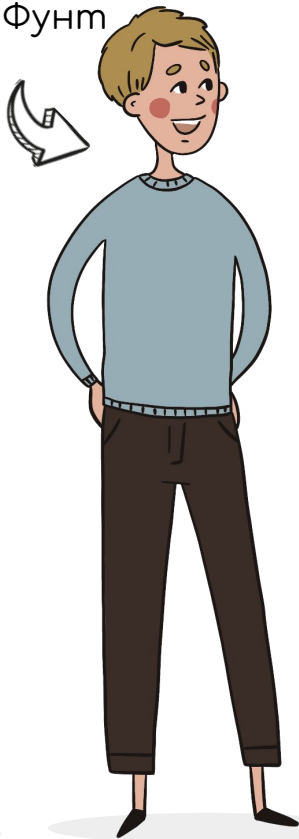
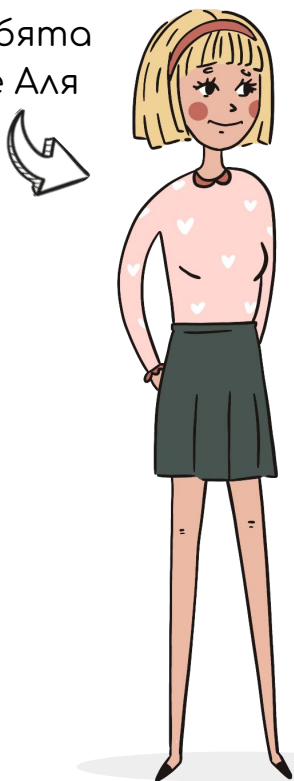
10-11 класс

Дима Фунтов, для
грузей просто Фунт

Денис, его обычно
зовут Дэном

10-11
класс

Альбина, ребята
называют ее Аля



Подумайте: где взять средства для решения проблем?

Нехватка мест
в школе



Поликлиника требует ремонта

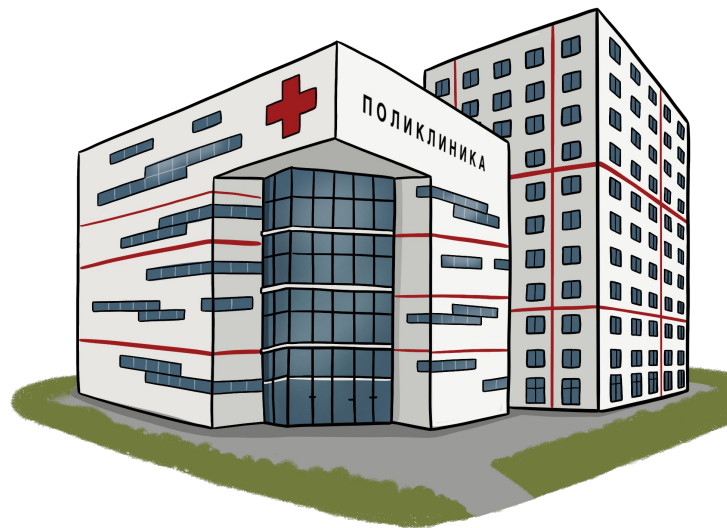


На что потрачены налоги

Отремонтирована
поликлиника



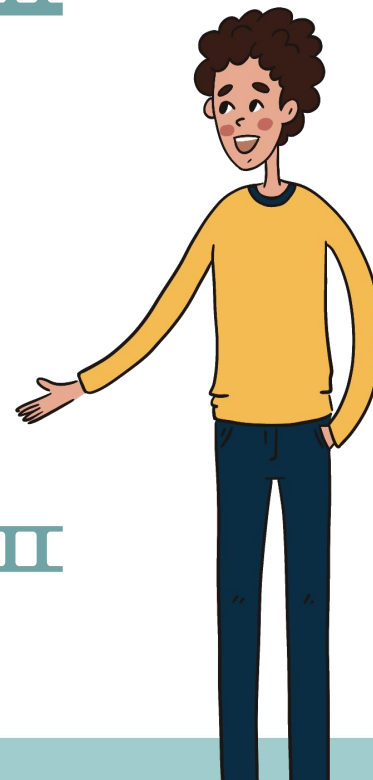
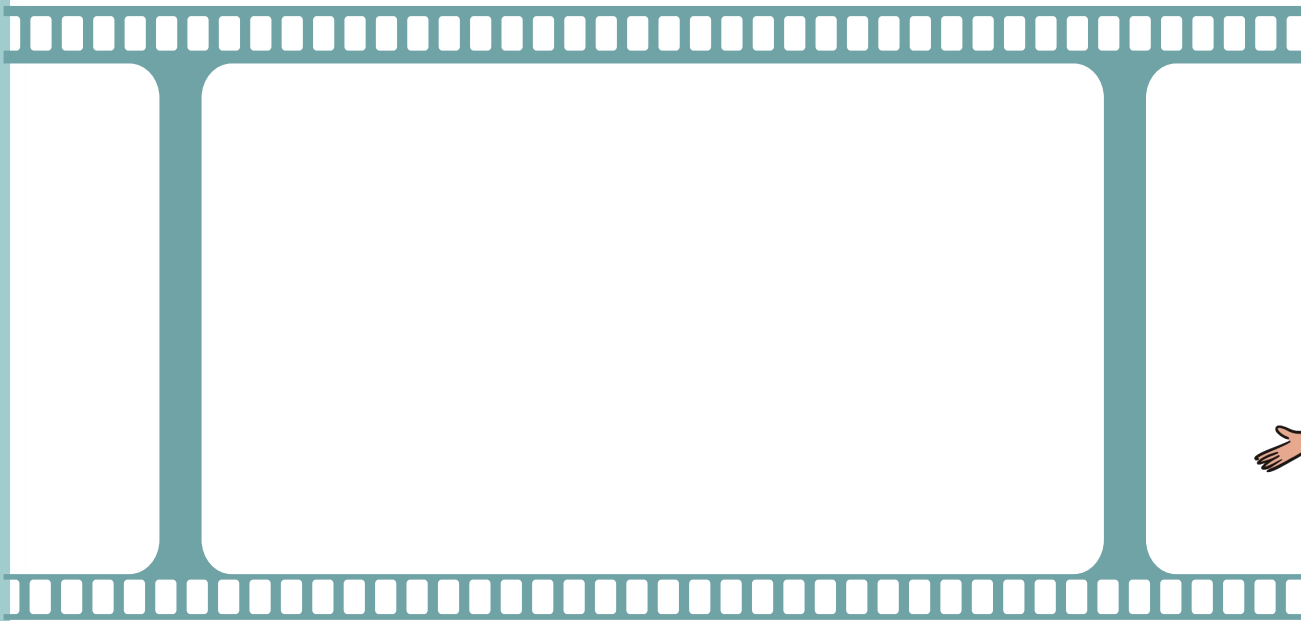
Построен новый
корпус школы





Видеообращение руководителя Федеральной налоговой службы Егорова Даниила Вячеславовича

10-11
КЛАСС





Главное понять, что налоги — это вклад каждого человека в развитие и процветание нашей страны.

— М. В. Мишустин, Председатель
Правительства России

Сотрудники
организации



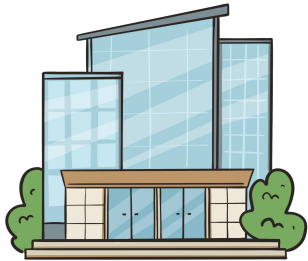
Самозанятые



Индивидуальные
предприниматели



Сотрудники
организации



Самозанятые



Индивидуальные
предприни-
матели



- Как стать сотрудником компании/самозанятым/индивидуальным предпринимателем?
- Какой налог платить в вашем случае?
- Где найти информацию, если возникают вопросы по уплате налога?
- Какой вклад может сделать самозанятый/индивидуальный предприниматель/сотрудник организации в развитие общественных благ?



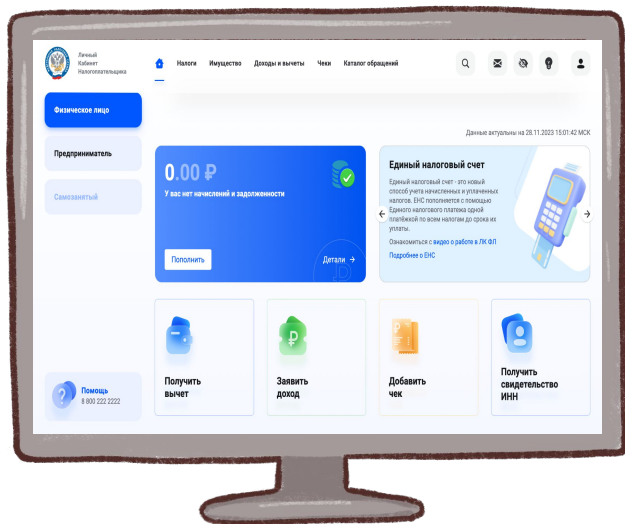
НДФЛ (налог на доходы физических лиц)

- Если доходы не больше или равны 5 млн в год, то НДФЛ составит 13%;
- При доходах более 5 млн в год НДФЛ составит 15% с суммы превышения данного порога.

А еще работодатель начисляет страховые взносы на «белую» зарплату!



Личный кабинет налогоплательщика — физического лица



В личном кабинете можно:

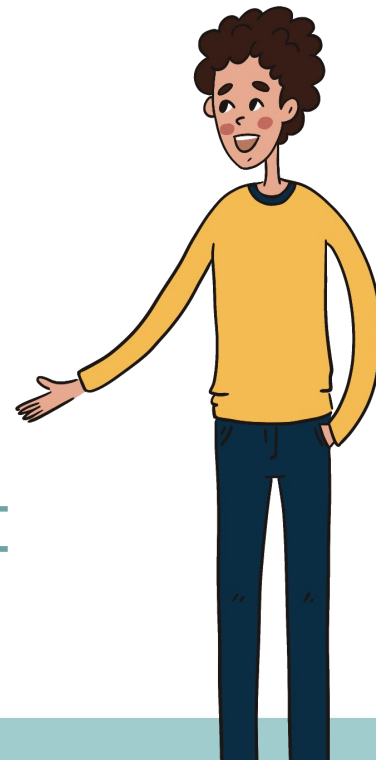
- ✔ Получить актуальную информацию о суммах начисленных и уплаченных налоговых платежей;
- ✔ Получить и распечатать налоговые уведомления;
- ✔ Оплатить налоговую задолженность и налоговые платежи;
- ✔ Обратиться в налоговые органы без личного визита в налоговый орган;
- ✔ Получить свидетельство о постановке на учет в налоговом органе.





Личный кабинет налогоплательщика — физического лица

10-11
КЛАСС



Налог на профессиональный доход

Специальный налоговый режим для самозанятых.

- 4% с дохода, если сумма получена от физических лиц;
- 6% с дохода, если сумма получена от юридического лица или индивидуального предпринимателя.

ПРОСТАЯ
РЕГИСТРАЦИЯ
ЧЕРЕЗ ИНТЕРНЕТ

НЕТ ОТЧЕТОВ
И ДЕКЛАРАЦИЙ

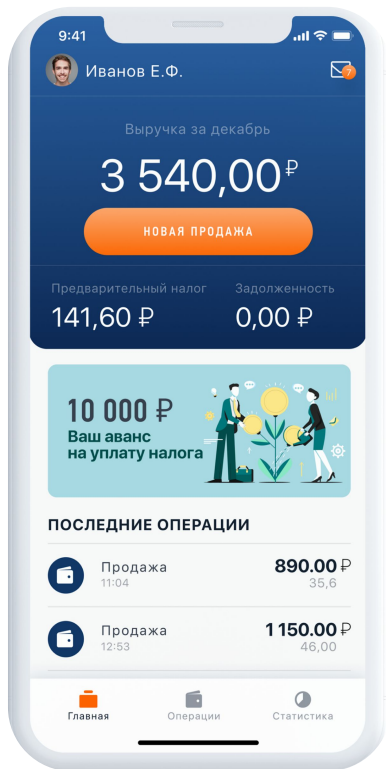
ЧЕК
ФОРМИРУЕТСЯ
В ПРИЛОЖЕНИИ

НЕ НУЖНО
СЧИТАТЬ
НАЛОГ К УПЛАТЕ

МОЖНО НЕ
ПЛАТИТЬ
СТРАХОВЫЕ
ВЗНОСЫ



Приложение «Мой налог»



- ✓ Можно зарегистрироваться с телефона;
- ✓ Легко сформировать чек;
- ✓ Удобно следить за начислением налогов;
- ✓ Приходят уведомления о сроках уплаты;
- ✓ Возможность уплаты налога;
- ✓ Возможность сформировать справку о постановке на учет, а также о доходе.



- ИП может иметь штат от 0 до 130 сотрудников;
- Доход у ИП выше, чем у самозанятого;
- Ставка налога у ИП зависит от выбранного налогового режима.

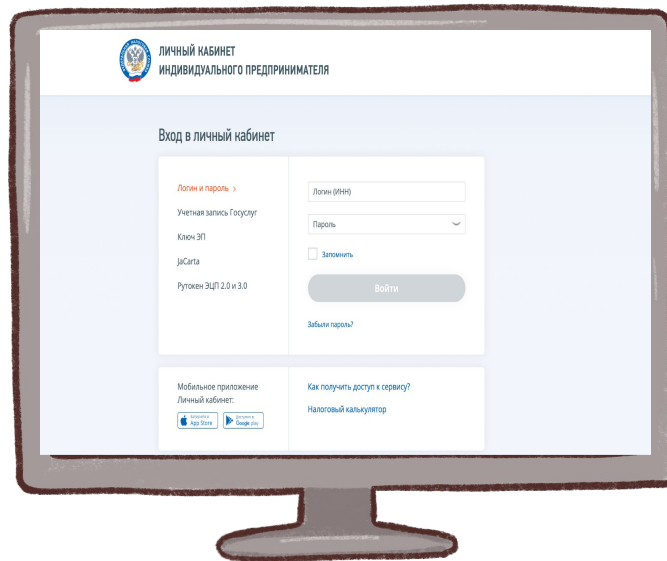
Хм... Что-то я уже слышал про ИП...



Возможности личного кабинета ИП:

10-11
КЛАСС

- ✓ Уплата налогов;
- ✓ Получение справок, отслеживание статуса отчетности;
- ✓ Направление заявлений и обращений.





Федеральная налоговая служба:

- ✓ Следит за тем, чтобы граждане и организации вовремя платили налоги и соблюдали закон;
- ✓ Ставит на налоговый учет новых налогоплательщиков и пр.

? Если возникли вопросы, обязательно обратитесь в налоговую службу. Вам там помогут.



ТВОЙ ВКЛАД В ОБЩЕЕ ДЕЛО



*ПЕРЕЖИДАЯ ЛИВЕНЬ НА ОСТАНОВКЕ, МИША ПОНЯЛ, НА
ЧТО ПОШЛИ НАЛОГИ ЕГО РОДИТЕЛЕЙ*

Внимание, кейс!



До свидання!



ФНС
ЛАБ